

# *SENSIBILISATION À LA DÉFICIENCE VISUELLE*

ULIS-TFV

Le Châtelet en Brie

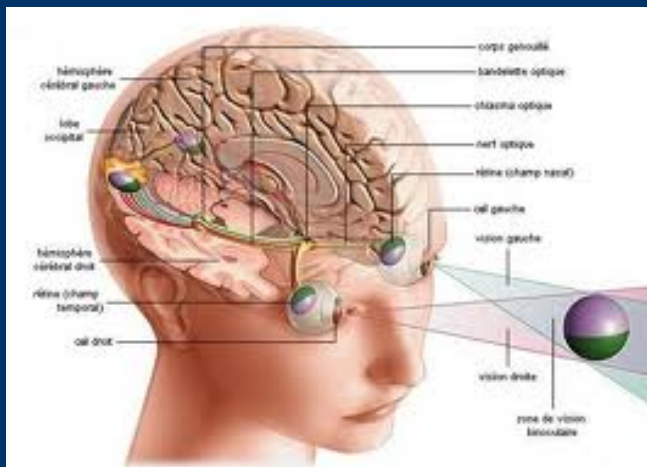
---

---

# QU'EST-CE QUE VOIR ?

L'ŒIL est le récepteur qui transforme les images en messages nerveux et les transmet au cerveau (au niveau occipital).

Le CERVEAU va faire un travail de traitement des données.



L'objectif de la vision est la communication et l'échange avec l'environnement.

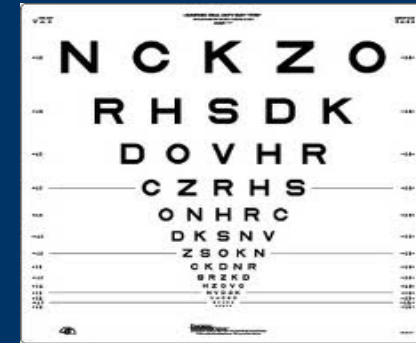
Pour une personne donnée, 3 facteurs interagissent entre eux qui permettent le traitement de l'image reçue.

---

---

# 1er FACTEUR : VISUEL

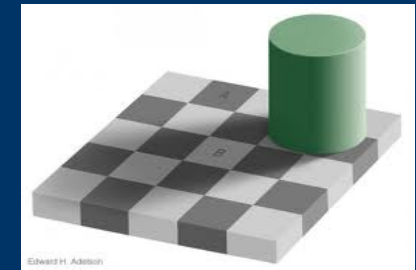
la possibilité de distinguer des détails  
(acuité angulaire, sensibilité aux contrastes)



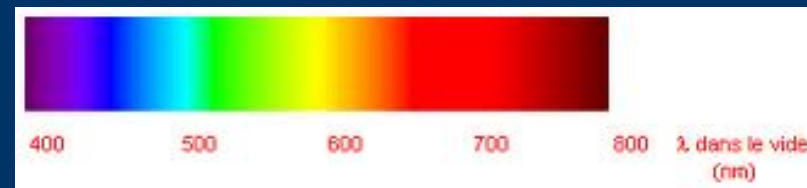
l'étendue du champ visuel



l'appréciation du relief, grâce à la vision binoculaire  
la mobilité des yeux



l'appréciation des couleurs

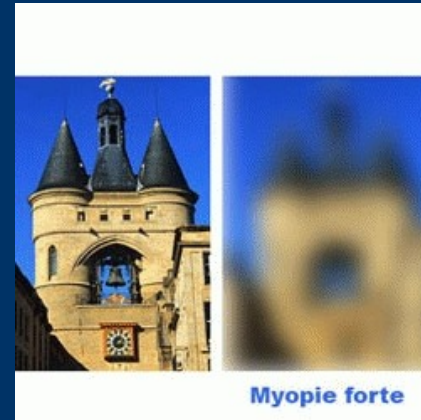
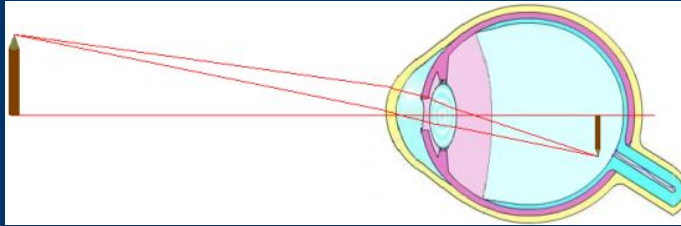


la netteté des images en fonction de l'accommodation.



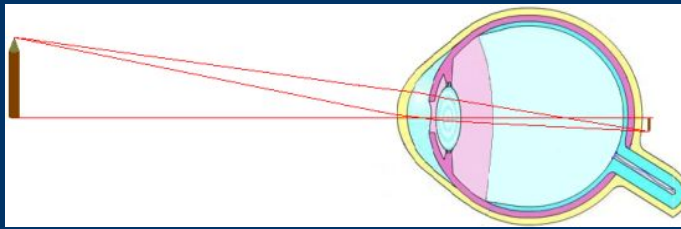
# Les défauts optiques

## La myopie



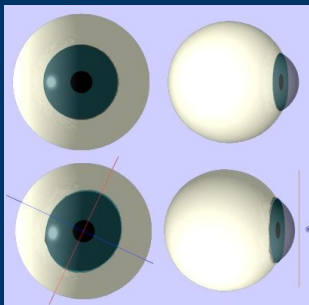
Difficulté à bien voir de loin

## L'hypermétropie



Difficulté à bien voir de près

## L'astigmatisme



Cornée légèrement déformée : des images floues

La presbytie n'est pas à proprement parler une anomalie de l'œil, il s'agit d'un vieillissement normal du cristallin qui l'empêche d'accommoder de manière satisfaisante

## 2ème FACTEUR : PERSONNEL

Le stockage des images (MÉMOIRE)

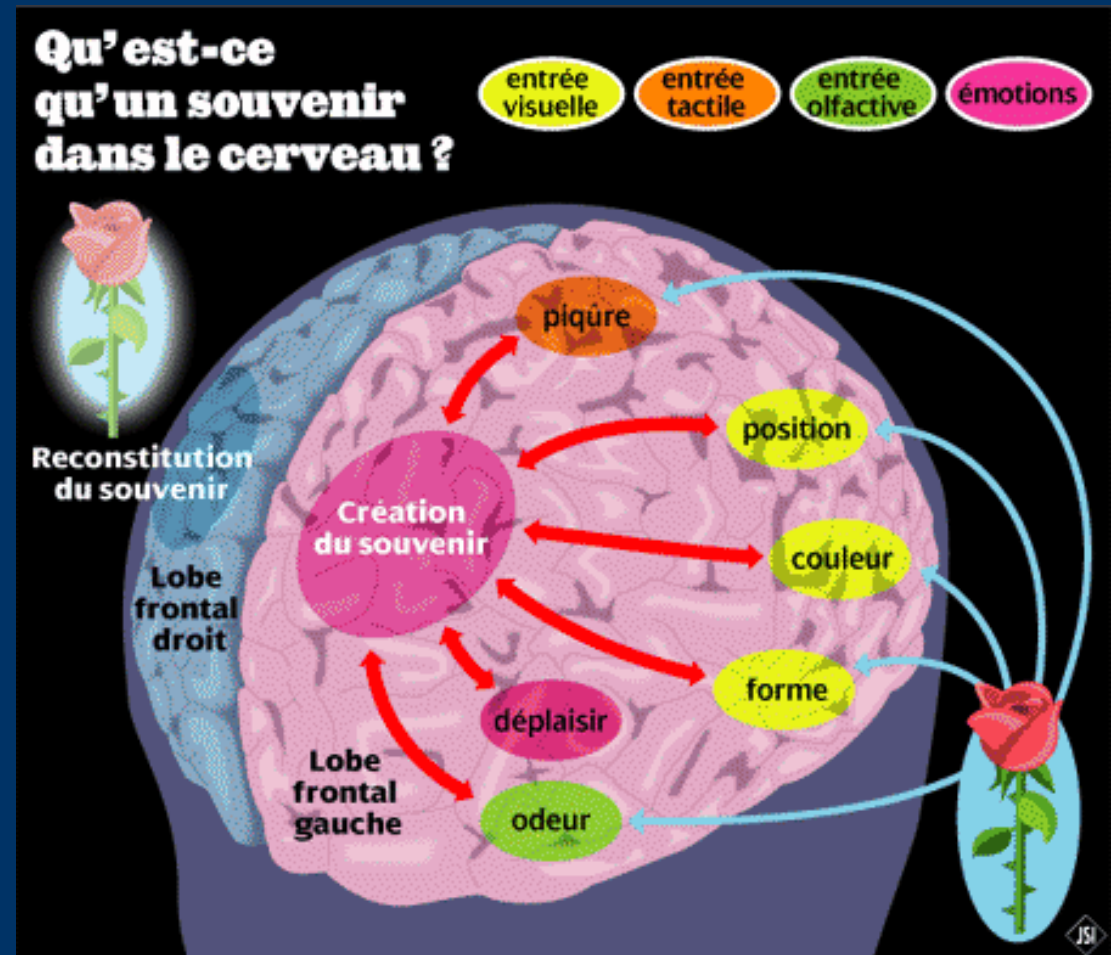
Confrontation avec des images antérieurement perçues

avec d'autres perceptions sensorielles (auditives, olfactives, etc.).

Émotion, motivation

État de veille, attention

Capacités cognitives



## 3ème FACTEUR : ENVIRONNEMENTAL

L'éclairage

La quantité des informations

La saturation des couleurs

La distance d'observation

L'emplacement dans l'espace



# DÉFICIENCES VISUELLES

L'OMS classe les déficiences visuelles à partir de 2 critères :

- **Catégorie I** : acuité visuelle corrigée comprise entre 3/10e et 1/10e, et champ visuel supérieur à 20° ;
- **Catégorie II** : acuité visuelle comprise entre 1/20e et 1/10e ;
- **Catégorie III** : acuité visuelle comprise entre 1/50e et 1/20e, ou champ visuel compris entre 5° et 10° ;
- **Catégorie IV** : acuité visuelle inférieure à 1/50e, mais perception de la lumière préservée ;
- **Catégorie V** : absence de perception lumineuse.

Causes : pathologies oculaires : ex : glaucome, diabète, rétinopathies pigmentaires, myopie forte, cataracte, DMLA, pathologies de la cornée...

---

---



**Vision tubulaire**



**Forte myopie**



**Dyschromatopsie**



**Vision périphérique avec scotome central**



**Nystagmus**



## ***CONSÉQUENCES de la MALVOYANCE***

Isolées ou associées :

Altération du champ visuel

Mauvaise vision de loin et/ou de près

Gêne dans la perception des contrastes

Gêne dans la perception des couleurs

Gêne à la faible ou forte luminosité

Lenteur et fatigabilité

Nystagmus (mouvement incessant et incontrôlé des globes oculaires)

=> il y a autant de malvoyances que de malvoyants

---

---

# *RÉPERCUSSIONS*

Dans les déplacements : pour les traversées, lire une information, impossibilité de passer le permis de conduire...

Dans la vie quotidienne : se faire à manger, faire son ménage, faire ses courses, accéder à l'information (courrier, ordinateur)...

Au niveau scolaire : besoin d'adaptations, de matériel, choix de l'orientation

Au niveau professionnel : adaptation du poste de travail

Au niveau social : acceptation de l'entourage, isolement

---

---

**Françoise Le Viavant**  
**Coordinatrice ULIS**

**Avec mes remerciements à Hélène Beben**  
**(Orthoptiste)**  
**pour son Powerpoint**

---

---